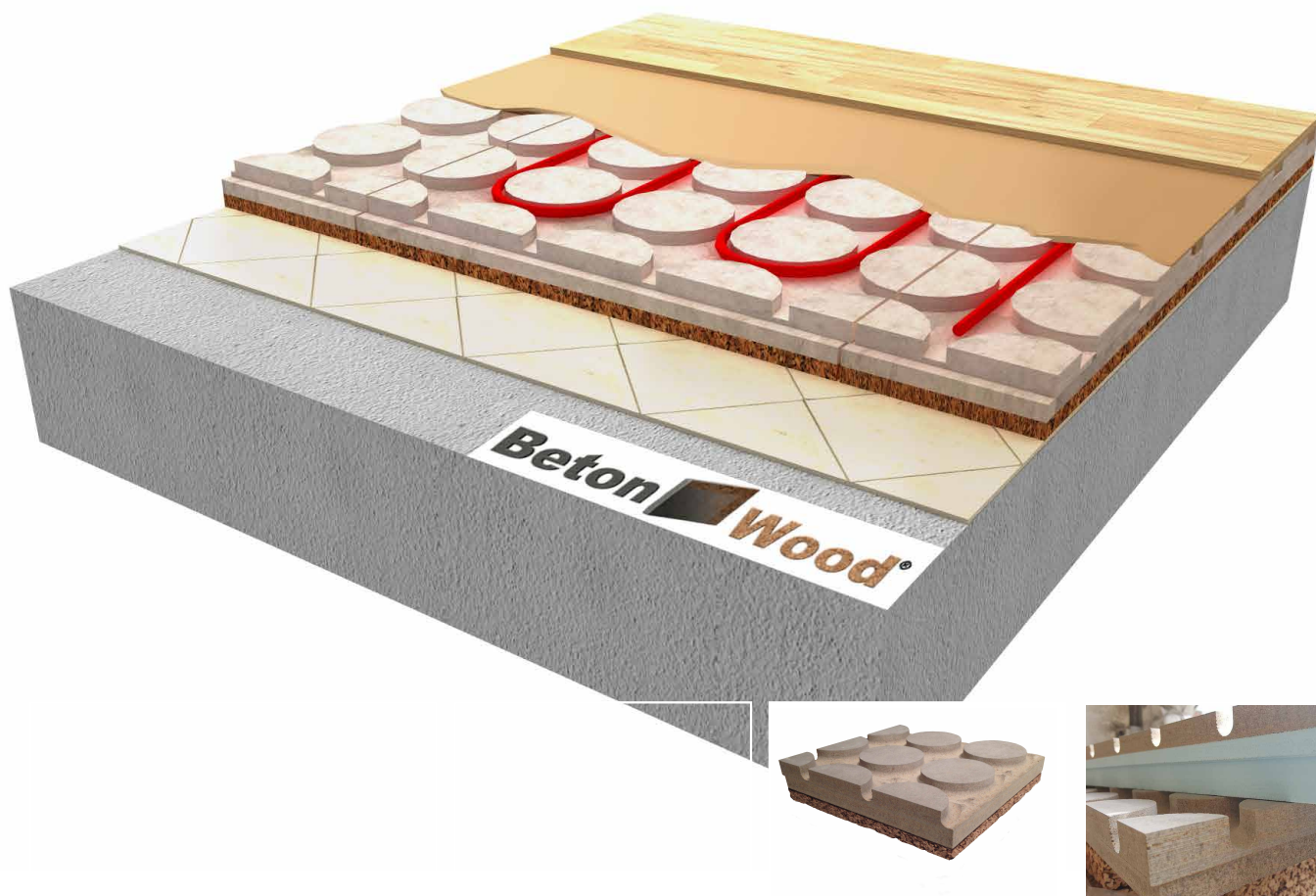


# Radiante **betonradiant cork**

Sistemi completi per pavimenti radianti con sistema a secco in Betonradiant cork ed autolivellante ad indurimento ultrarapido

# Beton Wood

Sistemi completi di isolamento per pavimenti ad alte prestazioni



## | DESCRIZIONE

Il sistema costruttivo a secco completo per pavimenti e solai con riscaldamento radiante ad elevate prestazioni Radiante **betonradiant cork** garantisce il massimo comfort e la massima durabilità nel tempo.

Il sistema per pavimenti e solai di nuova costruzione e ristrutturazione di pavimenti esistenti si compone di pannelli radianti in cementolegno e sughero biondo **Betonradiant cork** che garantiscono l'isolamento termico ed acustico dai piani sottostanti ed al contempo formano l'alloggiamento delle tubazioni di riscaldamento.

Sopra si posa uno o più strati di lisciatura autolivellante ad indurimento ultrarapido **Betonultraplan** per livellare ed eliminare le differenze di spessore da 1 a 10 mm, ed al contempo, garantire un'elevata resistenza ai carichi.

La stratigrafia si compone di pannelli per riscaldamento radiante a pavimento accoppiati in sughero biondo super-compresso e cementolegno **Betonradiant cork** altamente isolanti e con un'ottima resistenza a compressione ed elevata densità (1350 kg/m<sup>3</sup>).

Sopra i pannelli radianti, dopo la posa delle tubazioni, si applica uno o più strati di lisciatura autolivellante **Betonultraplan** ad indurimento ultrarapido, per livellare ed eliminare le differenze di spessore da 1 a 10 mm.

Soluzione ad alte prestazioni termiche e di semplice applicazione.

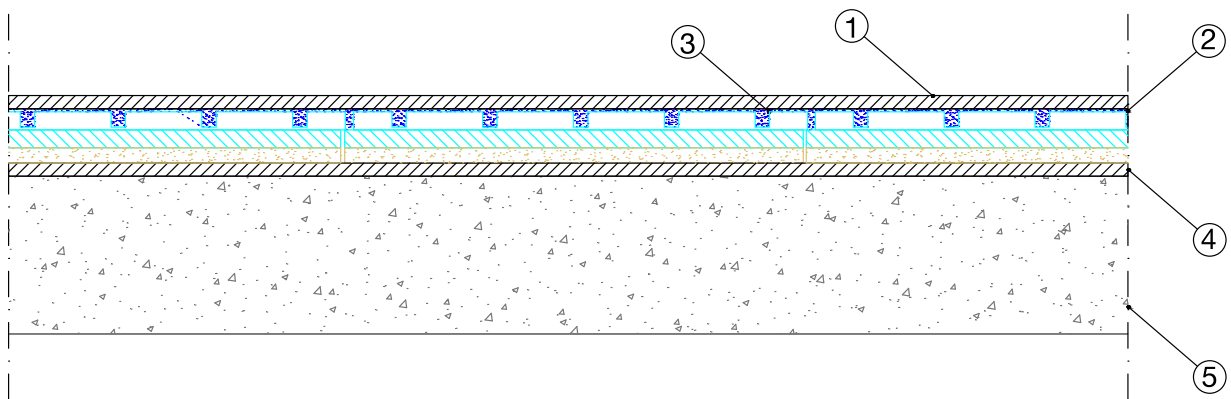
### Vantaggi

- Ottimo riscaldamento radiante a pavimento
- Notevole protezione acustica grazie alla porosità dei pannelli isolanti
- Spessori disponibili per i pannelli in BetonRadiant Cork (da 36+3 a 40+40 mm)
- Materiale certificato CE
- Materiale ecologico di qualità controllata, raccomandato da "natureplus®"
- Materiale igroscopico regola l'umidità e da sicurezza nel tempo
- Estrema facilità di posa

Per maggiori informazioni sull'uso e la posa in opera, siamo a vostra disposizione su [www.betonwood.com](http://www.betonwood.com)



## STRATIGRAFIA



- 1 **Pavimento**
- 2 **Autolivellante Beton Ultraplan** autolivellante ad indurimento ultrarapido che viene usato negli ambienti interni per livellare ed eliminare differenze di spessore da 1 a 10 mm di sottofondi nuovi o preesistenti, rendendoli idonei a ricevere ogni tipo di pavimento in locali dove è richiesta un'elevata resistenza ai carichi ed al traffico.  
Il consumo di BetonUltraplan è di 1,6 kg/m<sup>2</sup> per millimetro di spessore.
- 3 **Pannelli radianti BetonRadiant cork** Il sistema è composto da due tipi di pannello: il pannello sovrastante in cementolegno, tipo BetonWood, dello spessore di ... mm, è fresato per l'alloggio delle tubazioni di diametro ... mm, mentre l'altro, in sughero biondo supercompresso, dello spessore di ... mm, costituisce lo strato inferiore di isolamento.  
Il primo pannello è realizzato in conglomerato cementizio tipo Portland e fibra di legno di Pino scortecciato, ad alta densità ( $\delta=1350 \text{ Kg/m}^3$ ) con le seguenti caratteristiche termodinamiche: coefficiente di conduttività termica  $\lambda=0,26 \text{ W/mK}$ , calore specifico  $c=1,88 \text{ KJ/Kg K}$ , coefficiente di resistenza alla penetrazione del vapore  $\mu=22,6$  e classe di reazione al fuoco A2-fl-s1, secondo la norma EN 13501-1.  
Il materiale è caratterizzato dalle seguenti caratteristiche termodinamiche: densità  $150\div 160 \text{ Kg/m}^3$ , coefficiente di conduttività termica  $\lambda=0,041 \text{ W/mK}$ , calore specifico  $c=1764 \text{ J/Kg K}$ , coefficiente di resistenza alla penetrazione del vapore  $\mu=10\div 13$  e classe di reazione al fuoco 2, secondo la Circ. Min. Interno 14/09/1961, n. 91. I materiali naturali impiegati nella lavorazione dei pannelli sono certificati e sottoposti a controlli di qualità.
- 4 **Pavimentazione esistente** possibilità di posare il sistema anche su pavimentazione esistente
- 5 **Sottofondo** sottofondo di nuova costruzione o esistente



## PRODOTTI UTILIZZATI NEL SISTEMA



**Betonultraplan** Lisciatura autolivellante ad indurimento ultrarapido. BetonUltraplan impastato con acqua dà luogo ad un impasto molto scorrevole, di facile lavorabilità, perfettamente autolivellante, con alta adesività al sottofondo e rapidissimo asciugamento. E' applicabile con pompa fino a distanze di oltre 100 m. Si applica in spessori fino a 10 mm per ogni singola mano, senza subire alcun ritiro, senza formare crepe e cavilli, fino a raggiungere un'elevatissima resistenza alla compressione, alla flessione, all'impronta e all'abrasione.

Il consumo di BetonUltraplan è di 1,6 kg/m<sup>2</sup> per millimetro di spessore. BetonUltraplan è disponibile in sacchi da 23 kg.



**BetonRadiant Cork** Beton Radiant Cork è un sistema modulare per la realizzazione di pavimenti radianti ed è costituito da un pannello in cemento legno, ad alta densità (1350 Kg/m<sup>3</sup>) come da normativa europea EN 13986, ed uno di sughero biondo CorkPanels.

Pannello modulare adatto a qualsiasi finitura, garantendo un'ottima facilità di posa in opera e una flessibilità, che lo rende ideale per la realizzazione di sistemi di riscaldamento radiante a pavimento. Uno dei pannelli è fresato per l'alloggio di tubazioni per impianti di riscaldamento radiante a pavimento, mentre l'altro costituisce lo strato sottostante. Il pannello superiore dopo la posa delle tubazioni e il riempimento delle fresature è adatto a qualunque finitura superficiale di rivestimento. I due pannelli sono accoppiati in fabbrica con sistema brevettato e il legno impiegato nella loro lavorazione è proveniente da foreste FSC controllate da cicli di rimboscimento e pressato con acqua e legante idraulico (cemento Portland) con elevati rapporti di compressione a freddo.

BETONWOOD Srl

Sede:  
Via Falcone e Borsellino, 58  
I-50013 Campi Bisenzio (FI)

T: +39 055 8953144  
F: +39 055 4640609

info@betonwood.com  
www.betonwood.com

PBTRCAUTO - ST R.18.5

## CERTIFICAZIONI

Il sistema di pavimentazione radiante su sottofondo esistente in BetonRadiant Cork e autolivellante BetonUltraplan è prodotto con materiali certificati CE ai sensi delle normative vigenti.



GARANZIA ASSICURATIVA GENERALI DECENNALE  
SUL PRODOTTO CON CORRETTA INSTALLAZIONE  
DOCUMENTATA CON FOTOGRAFIE

**Beton Wood**

